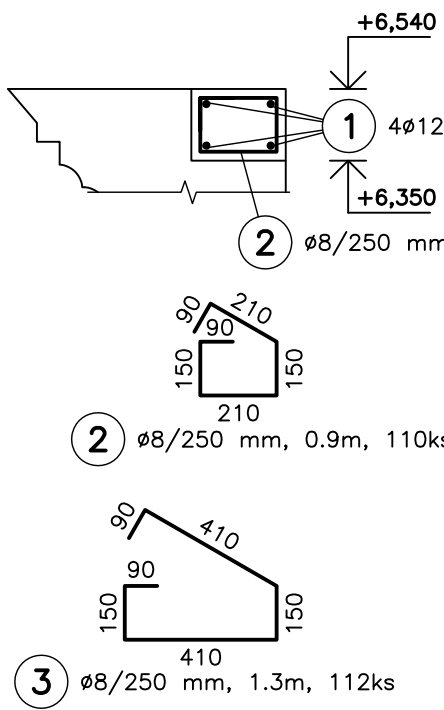
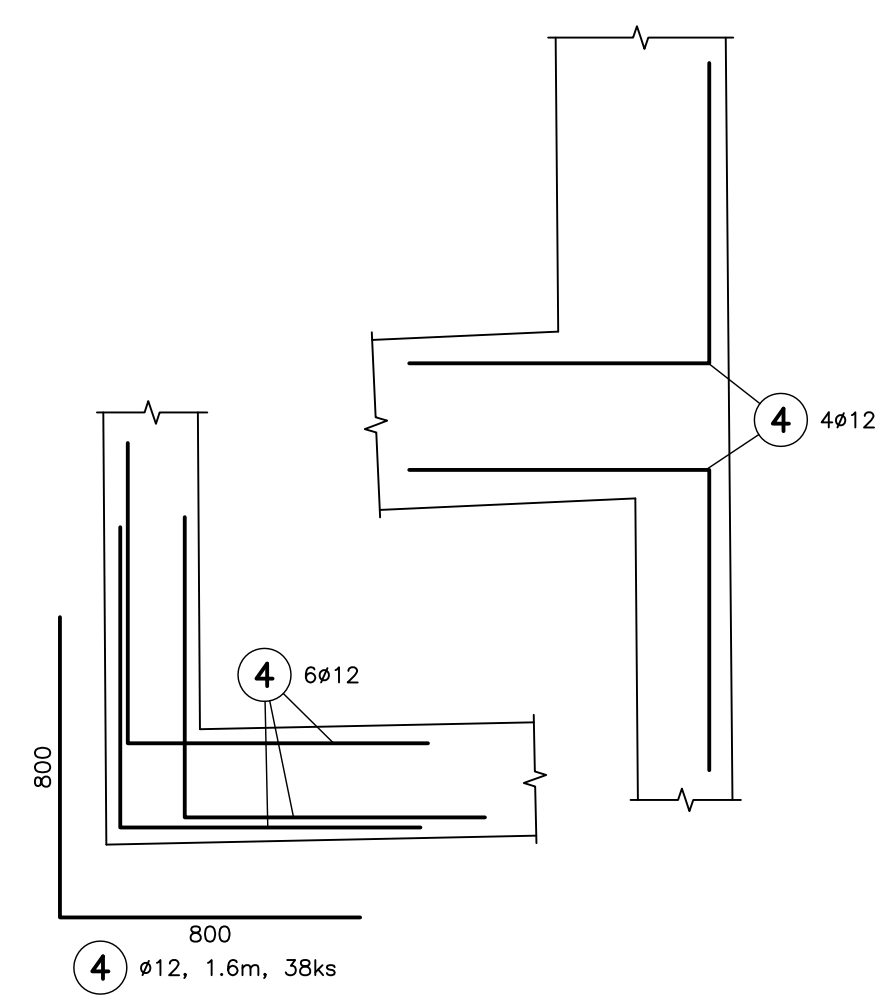


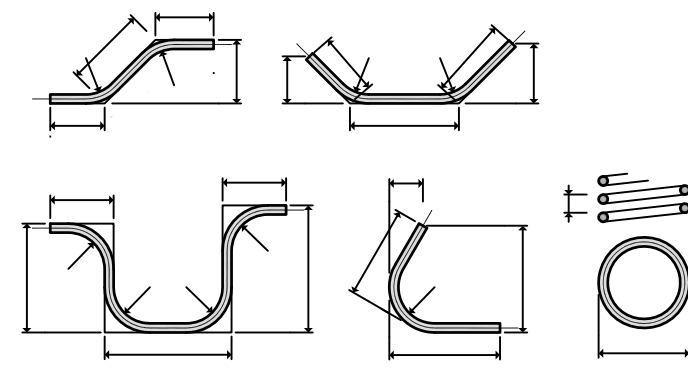
CHARAKTERISTICKÝ ŘEZ 1:20



DETAIL PROVÁZÁNÍ V ROZÍCH 1:20

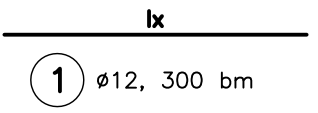


ZPŮSOB KÓTOVÁNÍ VLOŽEK
podle ČSN EN ISO 3766



UVÁDĚNÉ DÉLKY JSOU VZTAŽENY K VNĚJŠÍMU LÍCI PRUTU.
POLOMĚRY OBLOUKŮ JSOU POLOMĚRY OHÝBACÍCH TRNŮ,
NEZNAČENÉ POLOMĚRY JSOU 1/2 Dr,min (TAB. 20).
NEZNAČENÉ ÚHLY JSOU 45°, 90° resp 180°.
CELKOVÉ DÉLKY VLOŽEK JSOU STŘIŽNÉ DÉLKY.

PODÉLNÁ VÝZTUŽ v BM



POZNÁMKY:

- Podélná výztuž je vykázána v běžných metrech (BM).
Přesah podélné výztuže min. 800mm.
- V rohových a kolmých stycích věnce je nutno výztuž převázat na kotevní délku (800mm) pomocí rohové výztuže, která smí být ohnuta pouze při vnějším líci betonu (tak, aby nebyla tahovou silou v prutu vytrhávána z betonu). Viz detail.

V Ý K A Z V Ý Z T U Ž E

Č.P.	ø	Délka	Počet	Délka [m]	
				B500 B	
	[mm]	[m]		ø8	ø12
1	12	300.0	1		300.000
2	8	0.9	110	99.000	
3	8	1.3	112	145.600	
4	12	1.6	38		60.800
Celková délka [m]				244.600	360.800
Specifická hmotnost [kg/m]				0.395	0.888
Celková hmotnost [kg]				96.617	320.390
Celková hmotnost [kg]				417.007	

BETON C20/25 XC1
VÝZTUŽ B500 B
KRYTÍ VÝZTUŽE MIN. 20 MM

VZHLEDEM K POVAZE PRACÍ (REKONSTRUKCE)
JE NUTNÉ VŠECHNY ROZMĚRY OVĚŘIT NA STAVBĚ!!!

±0,000 = 169,50 B.p.v

ZMĚNA	DATUM	POZNÁMKA

zhotovitel:	Ing. Michal Kubalík	adresa:	Jarníkova 1872/20, 148 00 Praha 4 - Chodov
	STATIKA POZEMNÍCH STAVEB	tel.:	777 891 331
		e-mail:	michalkubalik@seznam.cz

název stavby:		DŮM PŘÍRODY PÁLAVY Dolní Věstonice	
investor:	Regionální muzeum v Mikulově Zámek 1/4, 692 01 Mikulov		č.paré:
zodp. projektant:	Ing. Michal Kubalík	vypracoval: Ing. Michal Kubalík	
část dokumentace:	D.1.2 - STAVEBNĚ KONSTRUKČNÍ ŘEŠENÍ		
stup. dokumentace:	DPS - Dokumentace pro provedení stavby		datum: 9/2018
název přílohy:	VÝZTUŽ VĚNCE PODKROVÍ STÁVAJÍCÍ ČÁSTI		měřítko: 1:50/20
			formát: 4 A4
		číslo přílohy:	13